

Pierwsze kroki z Power BI w Office 365

WEBINAR | 23 PAŹDZIERNIKA 2020 | GODZ. 11:00





Michał Bicki



Łukasz Falaciński

Akademia Aplikacji. Kim jesteśmy?

- Webinary
- Kursy
- Blog
- Szkolenia
- Społeczność

<https://AkademiaAplikacji.pl/webinary>



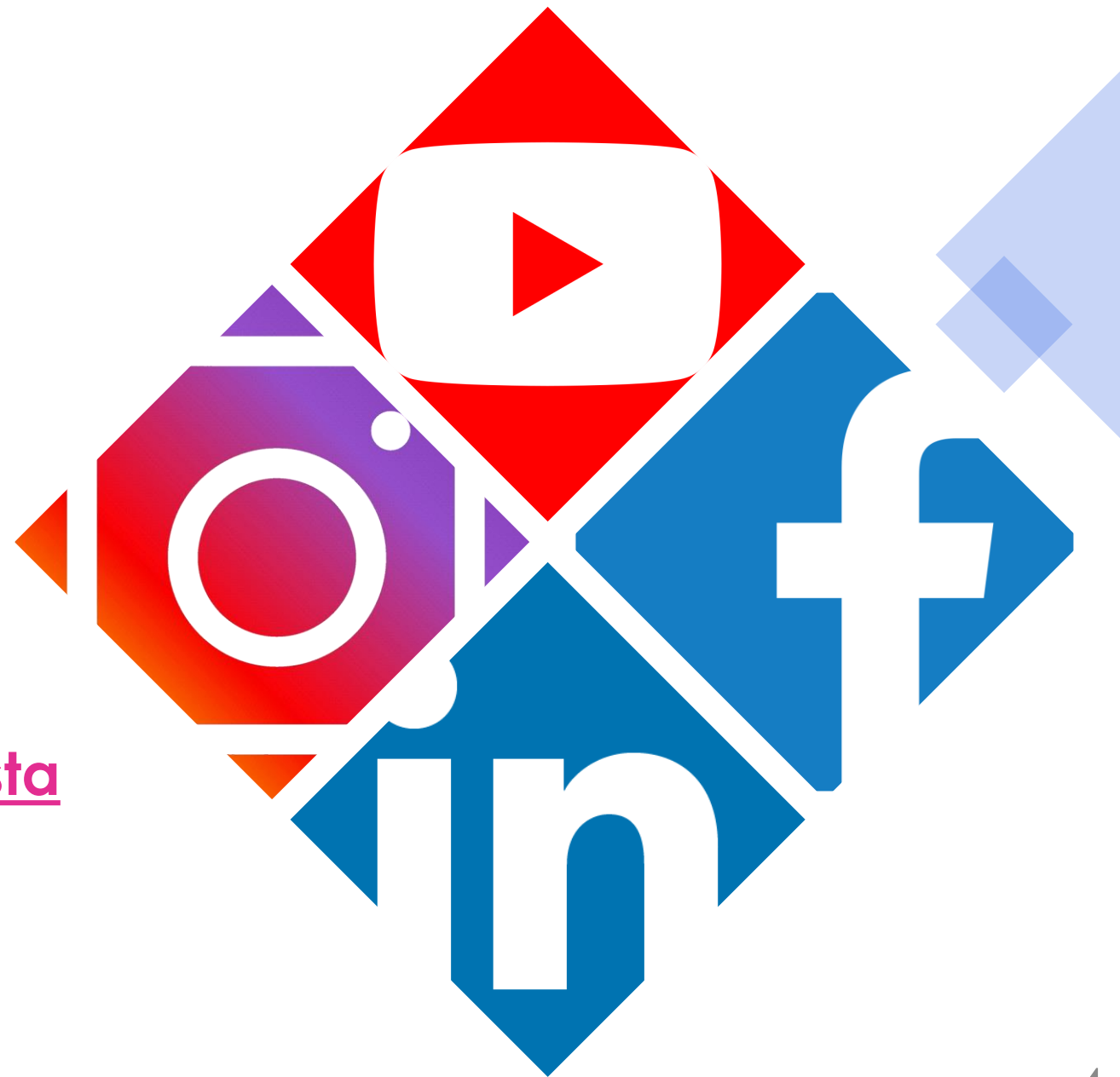
Spotkajmy się w sieci...

<https://AkademiaAplikacji.pl/YT>

<https://AkademiaAplikacji.pl/FB>

<https://AkademiaAplikacji.pl/Li>

<https://AkademiaAplikacji.pl/Insta>



Plan gry

- Przywitanie i sprawy organizacyjne [5 minut]
- Prezentacja. Pierwsze kroki z Power BI [35 minut]
- Podsumowanie [5 minut]
- Q and A [15 minut]
 - Nagranie udostępniemy najpóźniej w poniedziałek (26.10.2020)



Demo

Pierwsze kroki z Power BI w
Office 365

Podsumowanie

Q and A

Pytanie

Czy wszyscy użytkownicy mają dostęp do mojego w raportu powerbi.com? Jeżeli tak czy jestem w stanie go ukryć i udostępnić wskazanym osobom?

Odpowiedź: Oczywiście. Możesz dokładnie kontrolować kto ma dostęp do opublikowanego raportu. Wymaga to jednak licencji na Power BI Pro. Bez niej możesz udostępniać plik raportu (jak każdy inny plik np. przez Teams), albo opublikować globalnie korzystając z Power BI w wersji Free.

Pytanie

Będzie jakiś wykres z MS Lists? Co z danymi lokalnymi (on-prem)?

Odpowiedź: *Wbrew pozorom źródło jest drugorzędne. Źródłem mogą być statyczne dane, bazy danych czy oczywiście MS Lists.*

Pytanie

Jak Power BI radzi sobie z danymi zorganizowanymi hierarchicznie - np. tabela opisująca strukturę drzewiastą.

Odpowiedź: Radzi sobie :) W pełni obsługuje hierarchie.

Pytanie

Mam bazę danych Sybase on-prem - czy jest jakiś connector, który pozwoli mi łączyć się z tą bazą, np. poprzez ODBC?

Odpowiedź: *Power BI posiada wbudowany connector dedykowany Sybase. W przypadku bardziej „egzotycznych” rozwiązań możemy stworzyć własny connector ODBC i użyć go w Power BI.*

Pytanie

Czy planujecie wypuścić kurs online z Power BI?

Odpowiedź: *Tak!*

Pytanie

Czy do jednego raportu możemy pobierać dane z więcej niż jednego miejsca (np. różne bazy MS SQL, bądź plik Excela i baza MS SQL)?

Odpowiedź: *Jasne!*

Pytanie

Rozumiem, że w tym momencie pokazywana jest opcja raportu ze skończonym zakresem danych (np. plik Excel). Czy BI obsługuje także połączenia ad-hoc do baz danych? Coś na wzór Microsoft Reporting Services?

Odpowiedź: W PBI mamy kilka opcji. 1. Tworzenie raportu który ma zaimportowane dane w momencie ich ładowania. Taki raport też można cyklicznie odświeżać w usłudze Power BI 2. Tworzenie raportu, który jest na żywo połączony ze źródłem - wtedy raport cały czas pokazuje aktualne dane

Pytanie

Jest opcja zrobienia wykresu słupkowego - mieszany zwykły ze skumulowanym (np. przychody - 2 kategorie jako skumulowane + obok słupek kosztów - jeden)

Odpowiedź: Oczywiście. Wizualizacji jest duuuużo.

Pytanie

Czy lepiej robić raporty w Desktopie czy on-line. Czy są istotne różnice ?

Odpowiedź: *Robisz je tylko w desktop, a potem ewentualnie publikujesz.*

Pytanie

Jak dodać raport stworzony w Power BI do Dynamics Business Central ?

Odpowiedź: *Możesz go osadzić po prostu jako iframe.*

Pytanie

Czy export do excell jest dostępny tylko w wersji płatnej ?

Odpowiedź: *Eksportowanie do Excela/CSV z usługi jest dostępne w wersji Pro. Natomiast eksport z lokalnego raportu nie wymaga licencji.*

Pytanie

Czy nawet mając BI Pro i gdy obublikuję, to użytkownicy także muszą mieć wersję PRO?

Odpowiedź: *Tak, powinni mieć licencję Pro (poza przypadkiem posiadania licencji Premium dla organizacji)*

Pytanie

Czy przy infrastrukturze z wieloma serwerami i lokalnymi sql-ami można rozpowszechnić szablon raportu, aby korzystał z lokalnych danych, tak, żeby nie trzeba było go tworzyć na każdym na nowo?

Odpowiedź: *Jak najbardziej Power BI obsługuje takie przypadki. Można tworzyć szablony, które można parametryzować.*

Pytanie

Czy łącząc Power Bi i listy sharepoint można zasymulować działanie relacyjnej bazy danych? Kwerendy?

Odpowiedź: *Połączenie do Sharepointa nie obsługuje kwerend w stylu SQL, ale pozwala na zrobienie odpowiednich zapytań w Power Query.*

Pytanie

Proszę udostępnić linka do aplikacji dla samolotów od microsoft:)

Proszę:

<https://community.powerbi.com/t5/Data-Stories-Gallery/Airport-Authority-Performance-Summary/td-p/628963>

Pytanie

Wydaje mi się że przykład danych hierarchicznych nie był zbyt trafiony. Potrafię sobie wyobrazić płaska struktura danych typu sprzedarz, miasto, region, kraj, data. To co widzielsimy w czasie prezentacji to bardziej kwestia agregowania danych i stosowania coraz bardziej rosnącej ilości filtrów / kryteriów odcięcia. Dane hierahiczne mogły by być zroganizowane tak że mamy root - swiat - swiat dzieli sie kolejnymi rekordami w tabeli na kontynenty, kontynenty na kraje (kolejne rekordy wskazujace na kontynent), kraje na regiony (wskazujące na kraj regionu) itd itp.

Odpowiedź: *Jak najbardziej możemy też stosować tego typu hierarchie.*

Przydatne linki od Michała

- Raport lotniczych opóźnień:
- <https://app.powerbi.com/view?r=eyJrIjoiNjgwMzFhN2YtMzA4Yy00NzE2LTkxMDA1ZDM1OTNiN2YzODcxIiwidCI6IjA0ZWZWM2MTA5LTRjNzktNGM3MyIhZTcxLWE0NzRjMDIhMWYtYSJ9>
- Przy okazji link do galerii przykładowych raportów:
- <https://community.powerbi.com/t5/Data-Stories-Gallery/bd-p/DataStoriesGallery>
- Raport koronawirusowy:
- <https://www.microsoft.com/en-us/ai/ai-for-health-covid-data>
- Moja strona z blogiem:
- <http://www.bicki.pl>
- Mój kanał na YT:
- <https://www.youtube.com/channel/UCyL8A1j7nLpbxtx-4NLTfRw>
- Mój LinkedIn:
- <https://www.linkedin.com/in/michal-bicki/>

Twój pierwszy raport w Power BI

WEBINAR | 6 LITOPADA 2020 | GODZ. 11:00

